

## مركز روضة الاميرة بسمة – ام الجمال

تم زيارة المركز وتم تقسيم العمل الى عدة محاور وتعتبر عائق لدمج الاشخاص ذوي الاعاقة :

### 1. مدخل المركز الساحة الامامية :

- المدخل أقل من ارتفاع الشارع العام تقريبا بنصف متر (يعتبر حاجز لدخول الاشخاص ذوي الاعاقة للمركز)
- الساحة الامامية غير مسهلة وهذا قد يسبب مشكلة في تنقل الاشخاص ذوي الاعاقة.
- ارتفاع الدرج للمركز 55 سم وارتفاع الكنדרين للالعاب 17 سم .

المقترح لعمل المدخل :

- رفع مستوى الساحة الى مستوى الشارع العام من خلال تبليط الساحة الامامية ، وهذا سيسهل الانتقال الى منطقة الالعاب ودخول المركز بالغاء الدرج كاملا وتغطية مساحة 95 م مربع من المنطقة.



### 2. الممر الخاص بالالعاب ومنطقة الالعاب :

يوجد ممر الى منطقة الالعاب ويعد خطر السقوط الى جانبي الممر ( عمل درابزين لحماية ) وعمل اشارات ارضية لذوي الاعاقة البصرية.

### 3. منطقة الالعاب : توصف منطقة الالعاب بمنطقة خطرة حاليا بسبب:

- الالرجوحة الخضراء الارتداد لها صغير وهذا قد يسبب سقوط الطفل الى منطقة خطرة.
- المنطقة غير مفصولة بسياج لان السور ارتفاعه قصير ومنطقة الزراعة مكشوفة.
- الالعاب بحاجة الى اعادة توزيع ووصيانة .

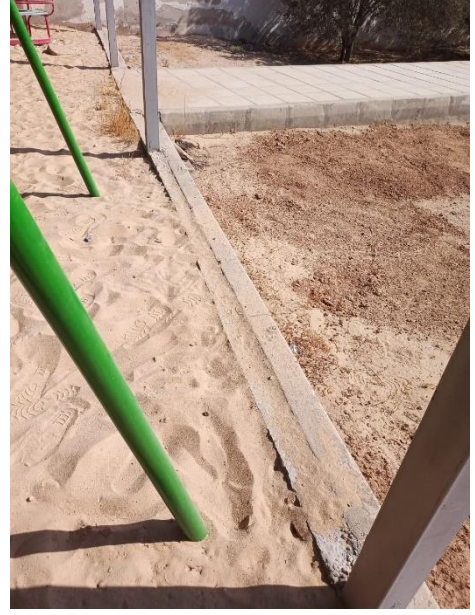
المقترح :

1. عمل سياج حول منطقة الالعب كاملة وباب .
2. عمل صيانة واعادة توزيع للالعب .
3. زيادة مساحة منطقة الالعب وتشمل تجهيز الارضية – والزينكو بالاعلى.





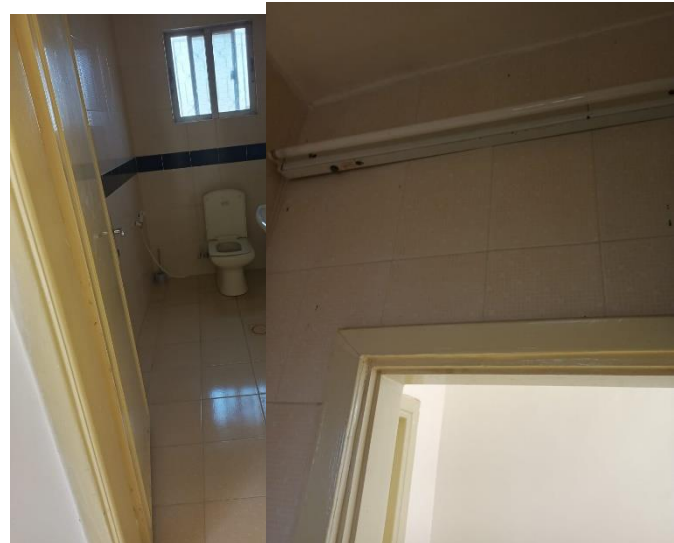




4. مرافق ذوي الاعاقة :

يوجد مرفق عرضه الحالي 143سم \*3 م وعرض الباب 70 سم.

اعادة هيكله المرفق الصحي للمقعد والمغسلة بالاضافة الى توسعة الباب لمساحة لاتقل عن 90 سم وعمل الباب للخارج او سحب وتغيير الاضاءة.



## الخطة للعمل :

1. رفع مستوى الساحة الامامية الى مستوي الشارع - وعمل ميلان من جهة الدرج بحيث يكون الانحدار موزع على طول الساحة كاملة وهذا يسهل الانتقال الى جميع مرافق المركز. (طول الساحة 22 م \* عرض الساحة 7 م)

- العمل بحاجة الى عشر ايام عمل يشمل البلاط والاجور والتكلفة والتنظيف والامور كاملة
- رفع باب المركز وتعديله
- عمل مظلة بيرغولا ( عرض 7 م \* 13.5 م )
- 2. منطقة الالعاب والممر لها :
- زيادة المساحة تقريبا 5\*4 (20 متر مربع) مع اضافة اعمدة وسياج لجميع المناطق بالساحة وعمل الارضية ترتان او رمل ونقل لعبة كورسيلا (الكرسي الدوار).
- نقل الالعاب وصيانتها واعادة توزيعها .

## اعمال الحدادة

تشمل مايلي :

1. سياج بمساحة (120) مترمربع.
2. بوابة بعرض 2.3 سم .
3. تركيب اعمدة 10\*10 بارتفاع 2.5 م عدد 2.
4. تركيب زينكو 4\*5 متر مربع.
5. الدرايزين على الممر.

التكلفة للاعمال تشمل المواد والتركيب.

- زيادة المساحة بين صب قواعد وتركيب ترتان ونقل الالعاب وصيانتها ..

3. المرفق الصحي (تاهيل المرفق من خلال خلع البلاط الارضي وتعديل المقعد والغسلة وتوسيع الباب وتركيب المراكي داخل المرفق).

تركيب ابواب المنيوم للمركز

## مركز الدعم الاجتماعي | ماركا

تهيئة منطقة الالعاب و اقتراح وتركيب العاب دامجة وعمل كل ما يلزم لتغطيتها وتهيئة الطريق اليها.